

DIE BIENE MAJA

KÜCHENROLLENLABYRINTH



Die Biene
Maja

Lass dir
von einem
Erwachsenen
helfen!

MATERIALIEN:

- Küchenrolle
- DIN A4-Ausdrucke von Labyrinth und Maja (Vorlagen am Ende der Anleitung)
- Schere
- Klebeband
- Flüssiger Alleskleber
- Durchsichtiger Plastikstreifen (15x2 Zentimeter)

ANLEITUNG

1. Wickle das vorgedruckte Labyrinth um die Küchenrolle. Schneide vorher die Seitenränder der Vorlage etwas ab, damit das ganze Labyrinth sichtbar ist. Befestige dann die beiden Papierenden mit etwas Klebstoff.

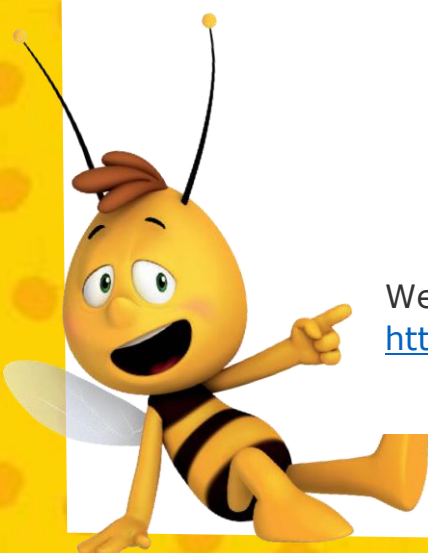


2. Bastle einen Ring aus deinem Plastikstreifen und dem Klebeband, indem du den Streifen um die Küchenrolle wickelst. Befestige danach die ausgeschnittene Maja auf den Ring. Einen Plastikstreifen kannst du zum Beispiel schnell und einfach aus einer alten Klarsichtfolie basteln.





3. Das Küchenrollenlabyrinth ist fertig. Leg los und hilf Maja, durch das Labyrinth zu kommen.



Weitere Basteltipps findest du auf unserer Webseite unter:
<https://www.diebiemaja-bienenschutz.de/bastelideen/>

